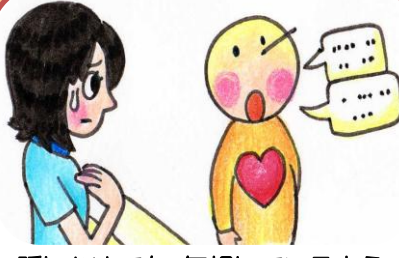


このような人をみかけたら……



同じ所を行ったり来たりなど
理解できない行動がある



話しかけても、無視しているよう
だったり、独り言を言っている



商品の向きを変えたり、
並べ変えたりしている



声をかける前に、ちょっと待ってください！

大声で注意をしたり、強引な制止は逆効果です。

※上記のような制止をすると、パニックになることもあります。



商品をそろえる等のこだわりの動作は、気がすむとやめることも
ありますので少し様子を見てください。

もし何か伝えたいときは、やさしくおだやかに、手短かに
話しかけてみてください。

身ぶり・手ぶりなどを使って伝えるのも
良いかも知れません。



発達障害の方への対応などで、ご相談のある方は
北九州市発達障害者支援センター「つばさ」へ
ご連絡ください。

TEL・FAX (093) 922-5523

詳しくお知りになりたい方はホームページをご覧ください。

<http://www.tsubasa.kitaq-src.jp>

よろしく お願いします。

